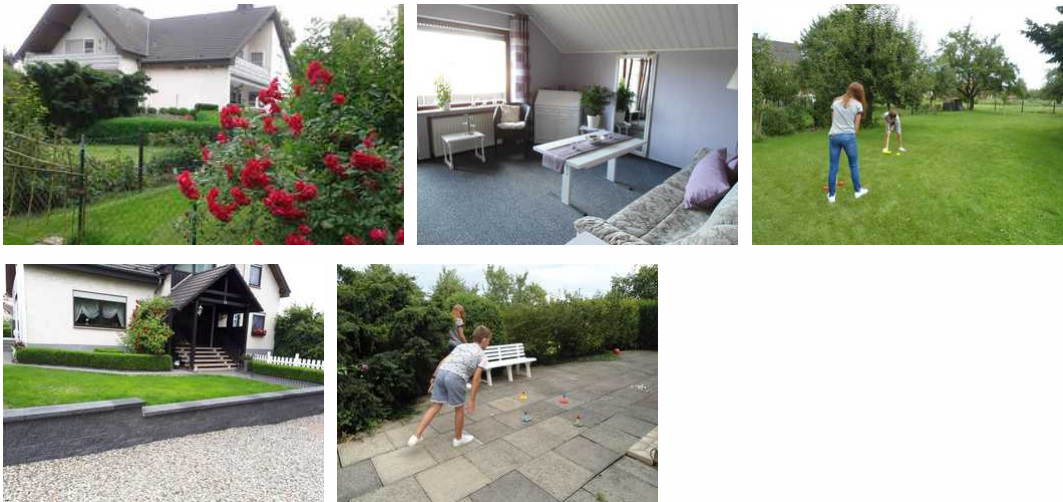


Ferienwohnungen Raupe & Schmetterling

2 F 

Ferienwohnung - Apartment

Fritzlar - Haddamar



Beschreibung

Ich heie Sie Herzlich Willkommen in meinen Ferienwohnungen Schmetterling. Nur wenige Autominuten von der historischen Dom- und Kaiserstadt Fritzlar und nicht weit entfernt zu der vielfltigen Dokumentastadt Kassel, dem Kurort Bad Wildungen sowie dem sehenswerten Edersee, liegen in ruhiger Lage meine Ferienwohnung zum Erholen. Diese Wohnung ist mit 3 Sternen ausgezeichnet und gibt Ihnen Raum zum Wohlfhlen.

An dem Haus befindet sich ein groer Garten, den Sie selbstverstndlich zur Erholung oder fr Ihre Kinder zum Spielen nutzen knnen. Gerne stellen wir Ihnen auch Grillmglichkeiten zur Verfgung, um Ihren Urlaub voll und ganz abzurunden.

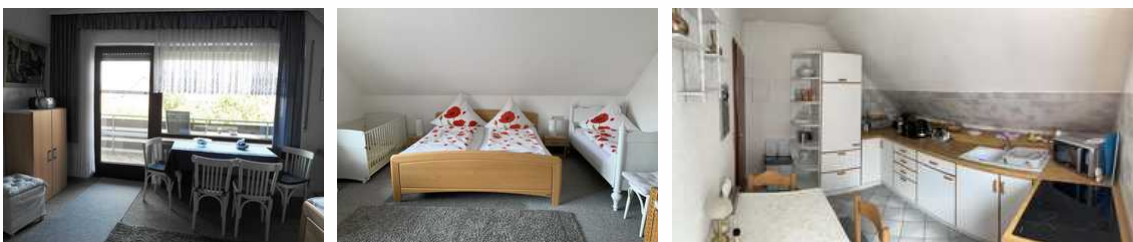
Mit Leidenschaft hergerichtet vermiete ich die beiden Ferienwohnungen Raupe & Schmetterling, die sich seperat in der oberer Etage des Hauses befinden. Wenn Sie mit einer groen Familie oder mehreren Freunden kommen, knnen die Ferienwohnungen selbstverstndlich gerne zusammen gemietet werden.

Haben Sie weitere Fragen zu den Ferienwohnungen & deren Ausstattung, knnen Sie mich gerne kontaktieren.

Sprachen: deutsch

Ferienwohnung Raupe

F 





Diese Ferienwohnung bietet Ihnen alles, was das Herz begehrt. Vom Balkon, über ein gemütliches Wohnzimmer, bis zu einer voll ausgestatteten Küche! Platz finden Sie hier für max. 3 Personen.

Ausstattung:

Doppelbett, Einzelbett

Bad m. Dusche/WC (Fön und Hygieneartikel)

Küche mit Backofen, Herd & notwendigen Küchenutensilien

Wohnzimmer mit Couch und Tisch

überdachter Balkon mit Sitzgelegenheiten

Bettwäsche & Handtücher inkl.

WLAN, Telefon, TV, CD-Player, Radio

überdachter PKW Stellplatz

abgeschlossener Fahrradstellplatz

Ausstattung Zimmer

Größe: 52 qm

Belegung max.: 3

Anzahl Schlafzimmer: 1

WLAN: ja

Nichtraucher: ja

Backofen: ja

Hinweise zu Haustieren

Haustiere nicht erlaubt

Allgemein: Balkon, Doppelbett, Einzelbett, Fahrradraum abschließbar, familienfreundlich, für Monteure geeignet, Heizung, Insektenschutz/Gaze, Nichtraucher, Nichtraucherhaus, Panoramablick, radfreundlich, Reise-/Kinderbett, Teppichboden, wanderfreundlich

Außenanlage: Fahrradunterstellmöglichkeit, Garten zur Nutzung, Parkplatz, Sitzecke im Garten

Küche: Backofen, Gefriermöglichkeit, Kühlschrank, Mikrowelle

Sanitär: Dusche/WC, Haartrockner

Service: Bettwäsche, Handtücher, Internet im öff. Bereich, Tiere nicht erlaubt

Technik: CD-Player, WLAN, Kabel/Sat, TV - Flachbild

Ferienwohnung Schmetterling

F 



Diese Ferienwohnung ist rundum ausgestattet mit dem, was Sie für einen erholsamen Urlaub benötigen!

Ausstattung:

Doppelbett, Gästebett

Bad m. Dusche/WC (Fön und Hygieneartikel), Badewanne

Küchenzeile mit Backofen, Herd und Küchenutensilien

Wohnzimmer mit Couch und Esstisch

überdachter Balkon mit Sitzgelegenheiten

Bettwäsche & Handtücher inkl.

WLAN, Telefon, TV, CD-Player, Radio

überdachter PKW Stellplatz

abgeschlossener Fahrradeinstellplatz

Ausstattung Zimmer

Größe: 50 qm

Belegung max.: 2

Anzahl Schlafzimmer: 1

WLAN: ja
Nichtraucher: ja
Backofen: ja

Hinweise zu Haustieren

Haustiere nicht erlaubt

Allgemein: Balkon, Doppelbett, Einzelbett, Fahrradraum abschließbar, familienfreundlich, für Monteure geeignet, Heizung, Insektenschutz/Gaze, Nichtraucher, Nichtraucherhaus, radfreundlich, Teppichboden, wanderfreundlich

Außenanlage: Fahrradunterstellmöglichkeit, Garten zur Nutzung, Parkplatz, Sitzecke im Garten

Küche: Backofen, Gefriermöglichkeit, Küche (Pantry/Mini), Kühlschrank, Mikrowelle

Sanitär: Badewanne, Dusche/WC, Haartrockner

Service: Bettwäsche, Handtücher, Internet im öff. Bereich, Tiere nicht erlaubt

Technik: CD-Player, WLAN, Kabel/Sat, TV - Flachbild

Allgemeine Lageinformationen

Die Ferienwohnung ist in einem ruhigen Ortsteil der Dom- und Kaiserstadt Fritzlar gelegen. Mit dem Auto können Sie in kürzester Zeit die schönsten Ausflugsziele erreichen.

- Dom- und Kaiserstadt Fritzlar: 3 km
- Kurort Bad Wildungen: 17,6 km
- Edersee: 24 km
- Nationalpark Kellerwald: 26 km
- Dokumentastadt Kassel (mit dem Weltkulturerbe Herkules): 28 km

Entfernungen

Arzt: 5 km

Autobahn: 10 km

Bäcker: 3 km

Geldautomaten/Bank: 3.5 km

Bushaltestelle: 400 m

Golfplatz: 10 km

Krankenhaus/Klinik: 5 km

Höhe über dem Meeresspiegel: 200 m

(Kur-)Park/Wald: 300 m

Radweg: 100 m

Restaurant: 300 m

Supermarkt: 3 km

Tourist-Information: 4 km

Wanderweg: 500 m

Adresse

Am Falter 20

34560 Fritzlär - Haddamar

[+49 5622 5548](tel:+4956225548)

margret.hesse@t-online.de

[Homepage](#)

Objekt ID: 84773